

Bei Suppe und Salat ist KEIN Gebäck inkludiert. Allergenangaben rein für das Gericht selbst!

### Montag 18.01.21



<b>1</b>	Knoblauchcremesuppe mit Croutons GL,SJ,MI,SL	3,10
<b>2</b>	SALAT: Linsensalat und rote Rüben mit würzigen Fleischbällchen GL,EI,SJ,MI,SL,SF,SO	6,70
<b>3</b>	Pappardelle in Krebsensauce mit Scampi und frischem Blattspinat GL,KR,EI,MI,SL,SO	7,70
<b>4</b>	Picatta von der Landhuhnbrust auf Tomaten-Basilikum-Spaghetti mit Parmesan GL,EI,MI	8,30
<b>5</b>	Spinatknödel auf Tomaten-Lauch Ragout (VEG) GL,EI,MI,SL	6,30
<b>6</b>	Topfenockerl mit Marillenröster GL,EI,MI,SC,SO	2,95
<b>7</b>	Gartenfrischer Tagessalat SF,SO	2,50
<b>8</b>	Extra Gebäck BIO Dinkel-Weckerl GL,SJ,SE	1,35

### Dienstag 19.01.21



<b>1</b>	Nudelsuppe mit Würstel GL,EI,SL,SF	3,10
<b>2</b>	SALAT: Scharfes Huhn auf Blattsalat mit Zitronenfenchel mariniert SE	6,70
<b>3</b>	Risotto ai funghi (VEG) EI,MI,SL,SO	7,30
<b>4</b>	Faschierter Braten mit Erdäpfelpüree GL,EI,MI,SL,SF,SO	8,30
<b>5</b>	Spicy Gemüsetortilla mit Käse überbacken (VEG) GL,SJ,MI,SF	6,30
<b>6</b>	(kalte) hausgemachte Schokomousse- Schnitte GL,EI,SJ,MI	2,95
<b>7</b>	Gartenfrischer Tagessalat EI,SF	2,50
<b>8</b>	Extra Gebäck BIO Vollkornweckerl GL,SJ	1,35



Bei Suppe und Salat ist KEIN Gebäck inkludiert. Allergenangaben rein für das Gericht selbst!

## Mittwoch 20.01.21



<b>1</b>	Paprikacremesuppe mit Kürbiskernen GL,MI,SL,SO	3,10
<b>2</b>	SALAT: Humus-Teller mit Feta, Gurken und Oliven (VEG) MI,SE	6,70
<b>3</b>	Penne mit Rucola, getrockneten Tomaten und einem Schuss Balsamico (VEG) GL,EI,MI,SO	7,30
<b>4</b>	Yellow Chicken Curry; Landhuhnbrust in milder Kokos-Curry Sauce FI,SC,SL,SE	8,30
<b>5</b>	Gebratener Leberkäse mit Spiegelei, Petersilerdäpfeln und Senf EI,MI,SF	6,30
<b>6</b>	(warme) Nusspalatschinken mit Schokoladensauce GL,EI,SJ,MI,SC	2,95
<b>7</b>	Gartenfrischer Tagessalat EI,MI,SF	2,50
<b>8</b>	Extra Gebäck Kürbiskernspitz GL,SJ	1,35

## Donnerstag 21.01.21

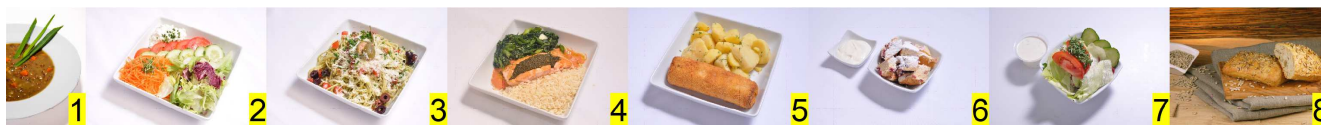


<b>1</b>	Klare Rindsuppe mit Tiroler Kaspress-Knödel GL,EI,MI,SL	3,10
<b>2</b>	SALAT: Cremiger Hühnersalat in Curry Creme fraiche mit Ananas EI,SJ,MI,SF	6,70
<b>3</b>	Gemüsenudeln mit Basilikum und Parmesan Grana (VEG) GL,EI,MI,SL	7,30
<b>4</b>	Szegediner Krautfleisch mit Kümmel-kartoffeln GL,MI,SL	8,30
<b>5</b>	Polenta Gröst'l mit gegrilltem Gemüse (VEG) MI,SL,SO	6,30
<b>6</b>	(kalter) Omas Vanillepudding mit Himbeersauce EI,MI	2,95
<b>7</b>	Gartenfrischer Tagessalat SF	2,50
<b>8</b>	Extra Gebäck Mini Ciabatta GL	1,35



Bei Suppe und Salat ist KEIN Gebäck inkludiert. Allergenangaben rein für das Gericht selbst!

**Freitag 22.01.21**



<b>1</b>	Rote Linsensuppe "Oriental" SJ,MI,SL,SF	3,10
<b>2</b>	SALAT: Fitness Salat mit Landfrischkäse Gurken und Tomaten (VEG) MI,SF,SO	6,70
<b>3</b>	Spaghetti alla Siciliana mit Tomaten, Knoblauch, Kapern, Oliven (VEG) GL,EI,MI	7,30
<b>4</b>	Lachs "Pistou" m. Pesto in Tomatensauce mit Butterreis   sautierter Blattspinat EI,FI,MI,SL	9,20
<b>5</b>	Gebackene Fleischpalatschinken mit Petersilkartoffeln GL,EI,MI,SL	6,30
<b>6</b>	(warmer) Beerenschmarren mit Limetten-Creme GL,EI,MI	2,95
<b>7</b>	Gartenfrischer Tagessalat GL,SJ,MI,SL	2,50
<b>8</b>	Extra Gebäck BIO Sonnenblumen-Weckerl GL,SJ	1,35

Allergene Bezeichnungen: GL=Gluten, KR=Krebstiere, EI=Ei, FI=Fisch, ER=Erdnuss, SJ=Soja, MI=Milch, SC=Nüsse, SL=Sellerie, SF=Senf, SE=Sesam, SO=Sulphite, LU=Lupinen, WE=Weichtiere, PH=Aspartam enthält eine Phenylalaninquelle, MA=mehrw. Alkohole >10% kann bei übermäßigen Verzehr abführend wirken